

## **Ihre Anfahrt zum Hotel Alte Werft**

### **Aus der Richtung Hamburg/ Bremen/ Hannover:**

Folgen Sie der A28 in Richtung Groningen/ Emden/ Leer.

Auf Höhe des Dreiecks Leer links halten und auf die A31 fahren, dann nehmen Sie die Ausfahrt 15 Papenburg/Stapelmoor/Wymeer. Folgend biegen Sie rechts auf die L17 und folgen dieser durch die kommenden zwei Kreisel.

Die Ausfahrt Richtung Stadtring nehmen und im Kreisel die dritte Ausfahrt nehmen. Folgen Sie der Straße „An der Alten Werft“ bis zur nächsten Kreuzung. Hier biegen Sie rechts ab und nehmen im Kreisel erneut die vierte Ausfahrt. Von hier aus sehen Sie bereits das Gelände des Hotels Alte Werft. Wählen Sie einen der rund 200 Parkplätze rund um das Hotel.

### **Aus südlicher Richtung:**

Folgen Sie der A9 bis zur E24, kurz darauf fahren Sie ab auf die A3.

Beim Kreuz Oberhausen halten Sie sich links und fahren weiter auf die A2. Am Autobahnkreuz Bottrop folgen Sie den Schildern zur A31 in Richtung Emden/Dorsten. Sie nehmen die Ausfahrt 17 Dörpen/Heede/Bourtange und biegen rechts auf die B401.

Nach ca. 7 km verlassen Sie die B401 und biegen anschließend links auf die B70 ab, nun folgen Sie dieser einmal durch Papenburg und verlassen die B70 an der Ausfahrt Richtung Völlen.

Im Kreisverkehr nehmen Sie die dritte Ausfahrt und folgen der Straße bis zum Ende. Hier biegen Sie links ab und fahren am Bahnhof vorbei. Nach der Brücke biegen Sie links auf die Straße „An der alten Werft“ und nehmen erneut die vierte Ausfahrt. Von nun an sehen Sie das Gelände des Hotels Alte Werft und können sich einen der ca. 200 rund herum liegenden Parkplätze aussuchen.

Wir wünschen Ihnen eine angenehme Anreise und freuen uns auf Ihren Besuch!

Ihr Team vom Hotel Alte Werft



HOTEL ALTE WERFT

P A P E N B U R G

## Your way to the Hotel Alte Werft

### From the direction Hamburg / Bremen / Hannover:

Follow the A28 towards Groningen / Emden / Leer.

Keep left at the triangle Leer and take the A31, then take the exit 15 Papenburg / Stapelmoor / Wymeer. Next, turn right onto the L17 and follow it through the next two roundabouts.

Take the exit towards Stadtring and at the roundabout take the third exit. Follow the street "An der Alten Werft" until the next intersection. Here you turn right and take the fourth exit at the roundabout. From here you can already see the grounds of the Hotel Alte Werft. Choose one of the approximately 200 parking spaces around the hotel.

### From the south:

Follow the A9 to the E24, shortly afterwards you turn off onto the A3.

At Kreuz Oberhausen keep left and continue on the A2. At the interchange Bottrop follow the signs to the A31 in the direction of Emden / Dorsten. Take exit 17 Dörpen / Heede / Bourtange and turn right onto the B401.

After approx. 7 km leave the B401 and then turn left onto the B70, then follow this once through Papenburg and leave the B70 at the exit towards Völlen.

At the roundabout take the third exit and follow the road to the end. Here you turn left and drive past the train station. After the bridge turn left onto the street "At the old shipyard" and take the fourth exit again. From now on, you will see the grounds of the Hotel Alte Werft and can choose one of the approximately 200 parking spaces lying around.

We wish you a pleasant journey and look forward to your visit!

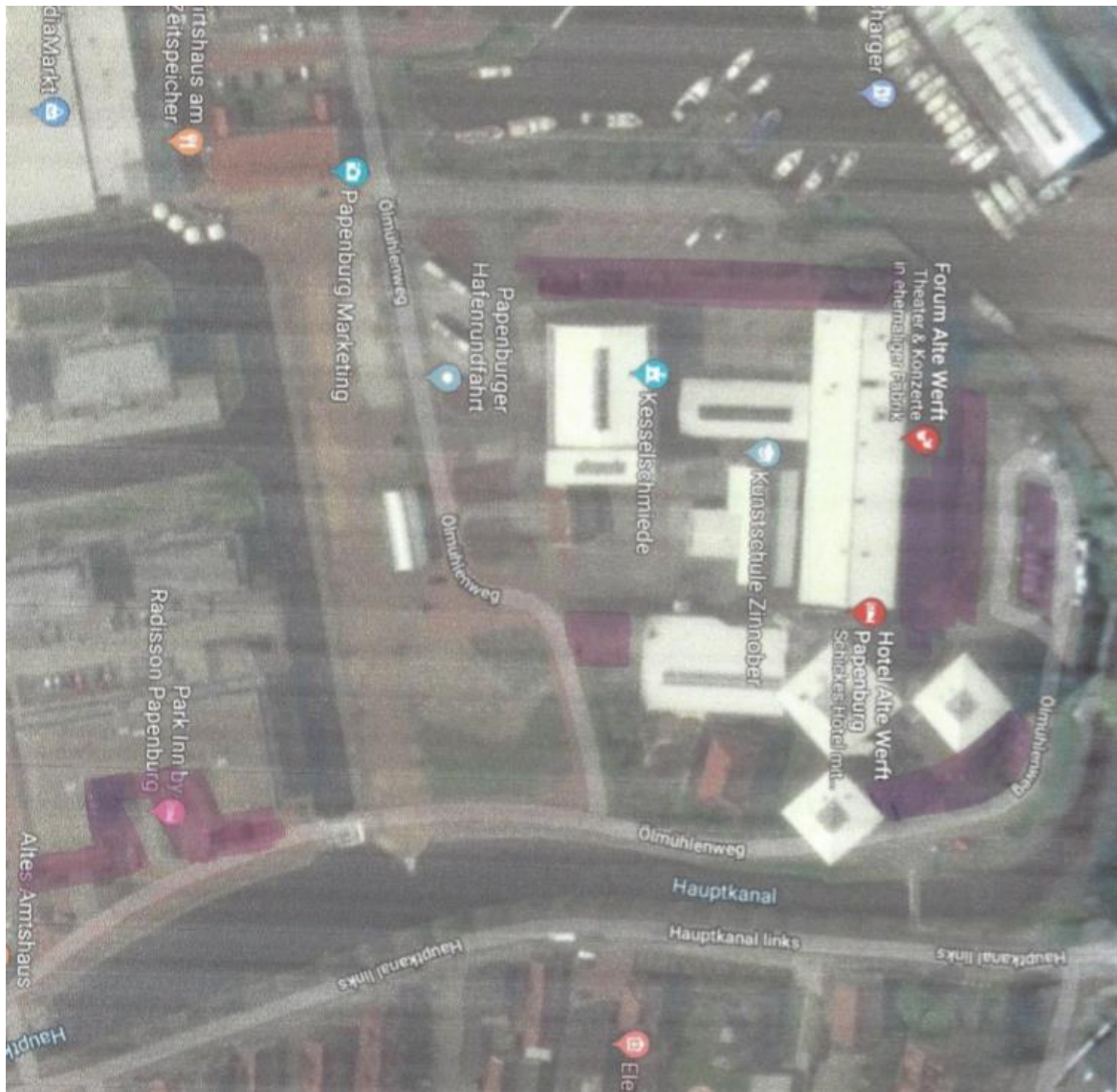
Your team from the Hotel Alte Werft





# HOTEL ALTE WERFT

PAPENBURG



Die farbig markierten Flächen (rosa) sind die Parkplätze vom Hotel Alte Werft als auch vom Park Inn.

*The colored areas (pink) are the parking spaces of the Hotel Alte Werft as well as the Park Inn.*